

OBSERVATOIRE ÉCONOMIQUE



DE LA POLYNÉSIE FRANÇAISE

1. L'OBSERVATOIRE ÉCONOMIQUE



L'**Observatoire économique** est un outil de diffusion de l'information économique. Il permet, par la connaissance du territoire et des entreprises, d'analyser, de projeter et de suivre le tissu économique polynésien.



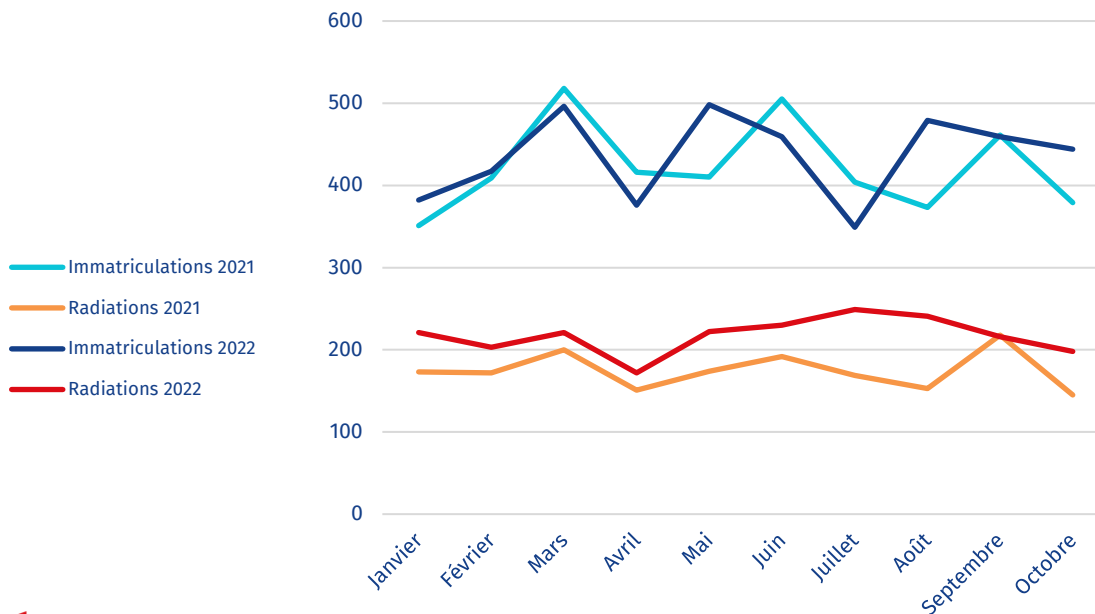
Offrant une **vision à la fois sectorielle et territoriale**, il se présente comme un outil d'analyse et d'aide à la décision, à destination des acteurs économiques (chefs d'entreprise, porteurs de projet) et des décideurs publics.



Au service de l'intérêt général, il accompagne les communes et leurs groupements dans **la réflexion et la mise en œuvre des projets structurants pour la valorisation de leur environnement économique** : aménagement commercial, opération urbaine, centralité territoriale, transports, circulation, stationnement, activités non sédentaires, etc.

3. LES CHIFFRES (AU 30 OCTOBRE 2022)

IMMATRICULATIONS / RADIATIONS PAR DONNÉES MENSUELLES (2021 - 2022)



Variation actuelle
Immatriculations :

3,1%

Variation actuelle
Radiations :

24%

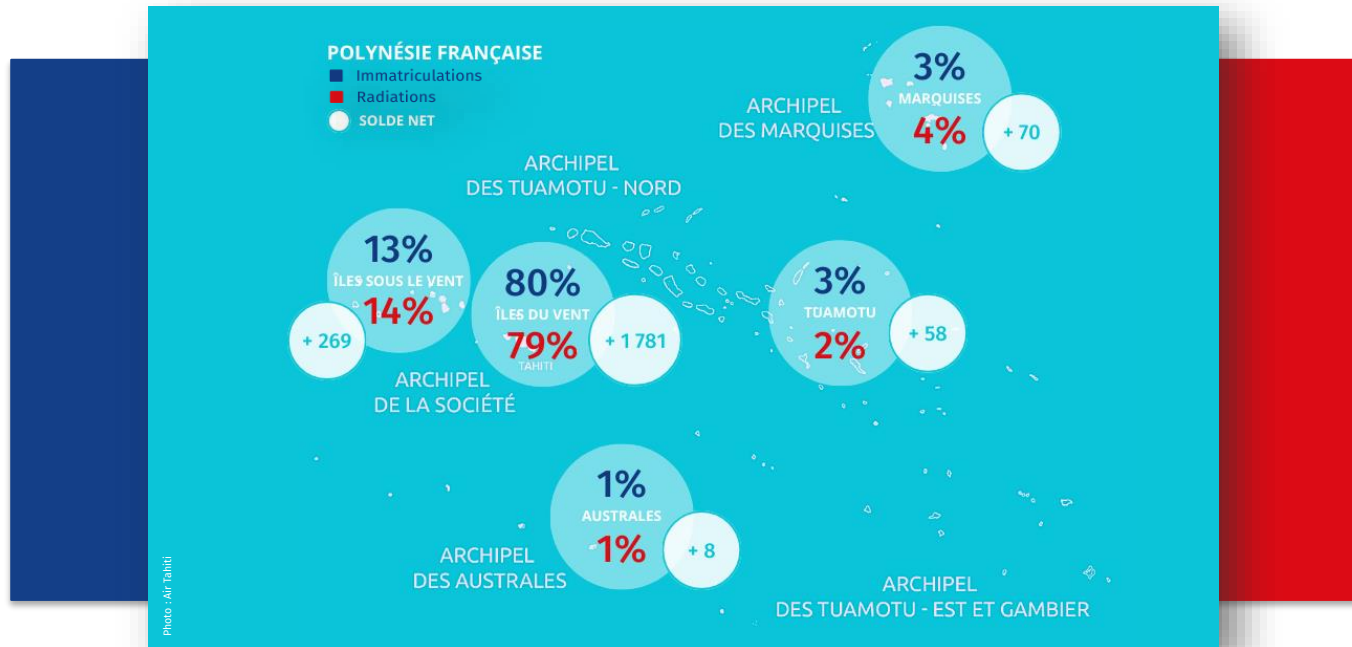
3. LES CHIFFRES (AU 30 OCTOBRE 2022)

IMMATRICULATIONS / RADIATIONS PAR CODE NAF

LIBELLÉS CODE NAF		IMMATRICULATIONS	RADIATIONS
1	9609Z – Autres services personnels	283	284
2	4339Z – Autres travaux de finition	193	214
3	5520Z – Hébergement touristique et autre hébergement de courte durée	174	91
4	6832B – Support juridique de gestion de patrimoine immobilier	149	83
5	4690Z – Commerce de gros	138	75
6	7022Z – Conseil pour les affaires	83	72
7	8121Z – Nettoyage courant de bâtiment	83	69
8	3299Z – Autres activités manufacturières	75	68
9	5320Z – Autres activités de poste et de courrier	69	53
10	8130Z – Service d'aménagement paysager	69	51
POURCENTAGE DU TOTAL DES FORMALITÉS		30,2%	37,7%

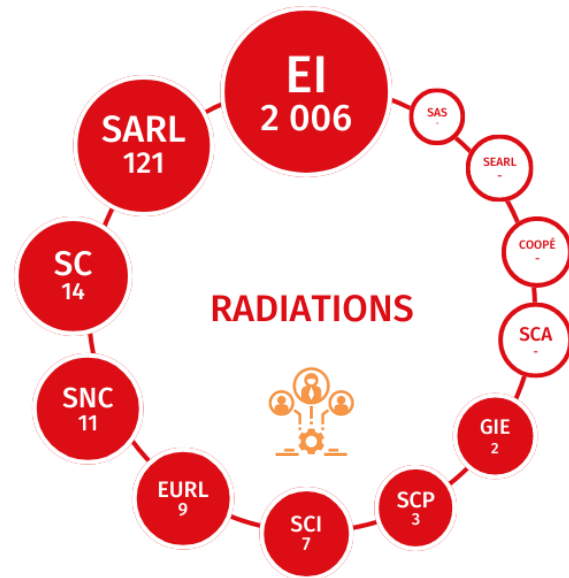
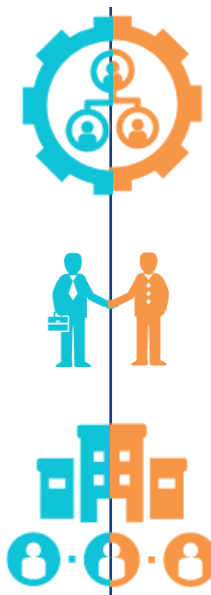
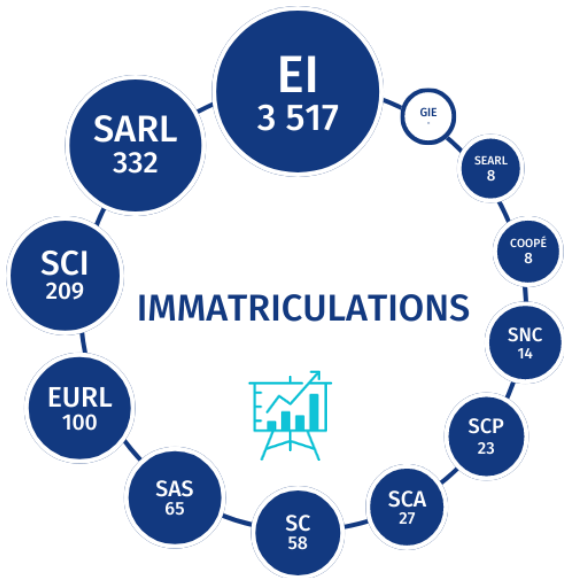
3. LES CHIFFRES (AU 30 OCTOBRE 2022)

IMMATRICULATIONS / RADIATIONS PAR ARCHIPELS (IDL, ISLV, AUSTRALES, MARQUISES, TUAMOTU)



3. LES CHIFFRES (AU 30 OCTOBRE 2022)

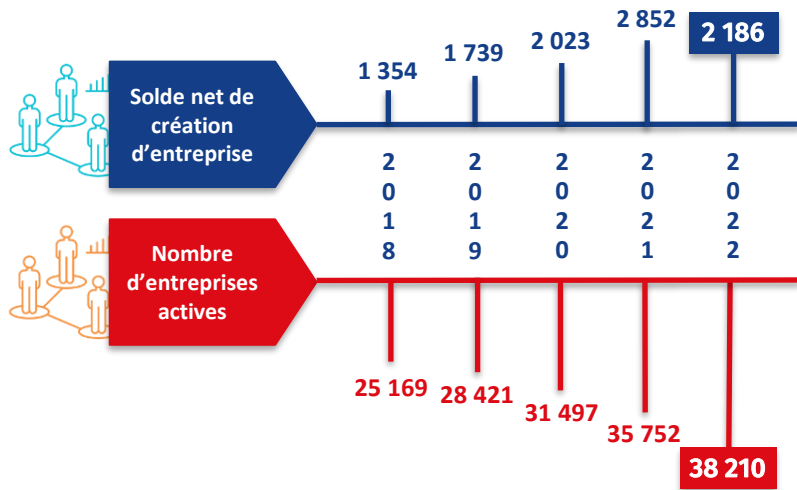
IMMATRICULATIONS / RADIATIONS PAR STATUT (EI, EURL, COOPÉRATIVE, GIE, SARL, SAS, SC, SCA, SCI, SCP, SEARL, SNC)



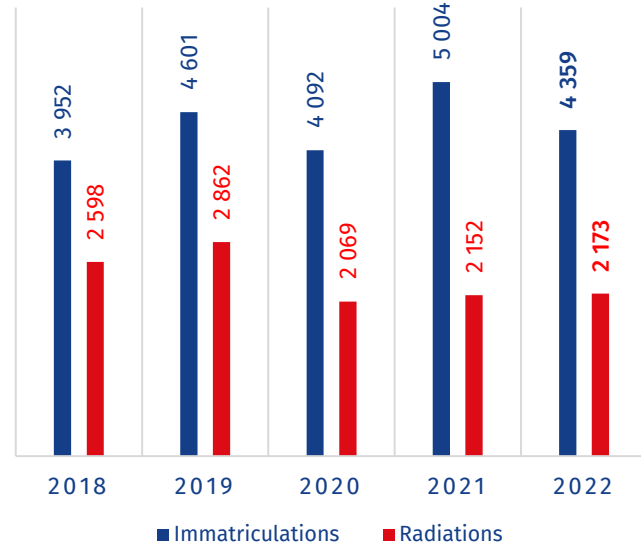
3. LES CHIFFRES (AU 30 OCTOBRE 2022)

ÉVOLUTION DU NOMBRE D'ENTREPRISES ACTIVES (2018 - 2022)

NOMBRE D'ENTREPRISES ACTIVES

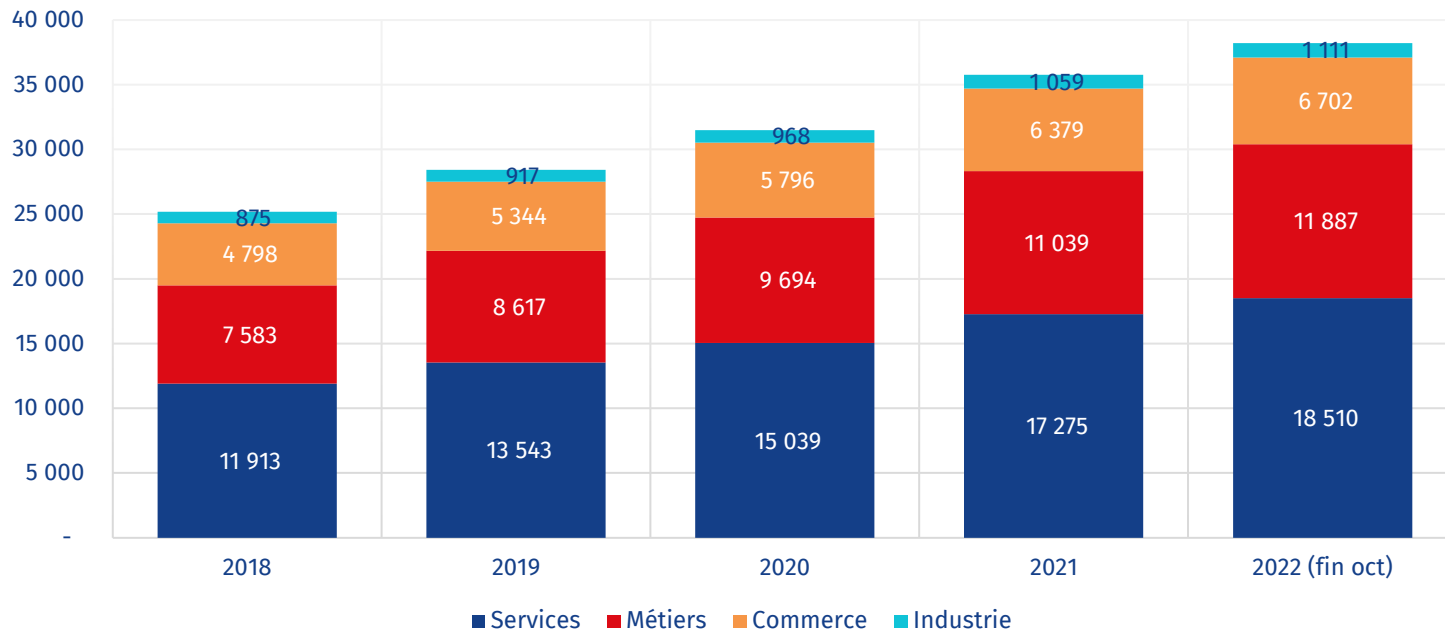


IMMATRICULATIONS / RADIATIONS



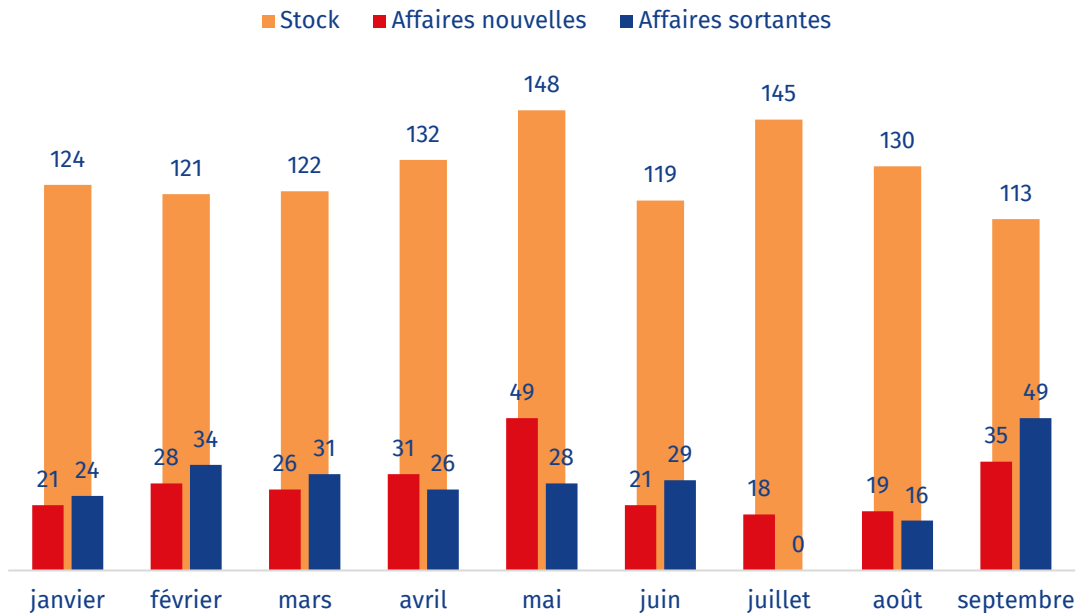
3. LES CHIFFRES (AU 30 OCTOBRE 2022)

VENTILATION DU NOMBRE D'ENTREPRISES ACTIVES PAR COLLÈGE SERVICES – MÉTIERS – COMMERCE – INDUSTRIE (2018 – 2022)



3. LES CHIFFRES (AU 30 OCTOBRE 2022)

ÉVOLUTION DES PROCÉDURES DE REDRESSEMENTS ET LIQUIDATIONS JUDICIAIRES



3. LES CHIFFRES (AU 30 OCTOBRE 2022)

VENTILATION DES CHEFS D'ENTREPRISES PAR SEXE (HOMMES – FEMMES)



25 190

Immatriculations EI 2022 :
52%



13 020

Immatriculations EI 2022 :
48%



MĀURUURU
info@ccism.pf

4. LES DONNÉES BRUTES

IMMATRICULATIONS / RADIATIONS PAR DONNÉES MENSUELLES (2021 - 2022)

ANNÉE 2022	JAN	FEV	MARS	AVRIL	MAI	JUIN	JUIL	AOÛT	SEPT	OCT	NOV	DÉC	TOTAL 2022	TOTAL 2021	VARIATIONS
Immatriculations	382	417	496	376	498	459	349	479	459	444	-	-	4 359	5 004	-13%
Radiations	221	203	221	172	222	230	249	241	216	198	-	-	2 173	2 152	1%

ANNÉE 2021	JAN	FEV	MARS	AVRIL	MAI	JUIN	JUIL	AOÛT	SEPT	OCT	NOV	DÉC	TOTAL 2021	TOTAL 2020	VARIATIONS
Immatriculations	351	409	518	416	410	505	404	373	461	379	388	390	5 004	4 092	22%
Radiations	173	172	200	151	174	192	169	153	218	145	184	221	2 152	2 069	4%

IMMATRICULATIONS / RADIATIONS PAR ARCHIPELS (IDL, ISLV, AUSTRALES, MARQUISES, TUAMOTU)

ANNÉE 2022	ÎLES DU VENT	ÎLES SOUS LE VENT	AUSTRALES	MARQUISES	TUAMOTU	TOTAL GÉNÉRAL
Immatriculations	3 489	567	34	124	145	4 359
Radiations	1 708	298	26	54	87	2 173

4. LES DONNÉES BRUTES

ÉVOLUTION DU NOMBRE D'ENTREPRISES ACTIVES PAR COLLÈGE (2018 - 2022)

A FIN OCTOBRE	2018	2019	2020	2021	2022
Immatriculations	3 339	3 919	3 417	4 226	4 359
Radiations	2 181	2 444	1 752	1 746	2 173
Solde net de création d'entreprises en fin d'année	1 158	1 475	1 665	2 480	2 186
Nombre d'entreprises actives	24 864	28 103	31 110	35 292	38 210
COMMERCE	4 745	5 293	5 727	6 322	6 702
INDUSTRIE	870	910	962	1 051	1 111
SERVICES	7 498	8 528	9 574	10 907	11 887
MÉTIERS	11 751	13 372	14 847	17 012	18 510

VENTILATION DU NOMBRE D'ENTREPRISES ACTIVES PAR SEXE (HOMME – FEMME)

	NOMBRE		NOMBRE
Hommes	25 190	M.	14 660
Femmes	13 020	Mme.	9 348
		Personnes morales	14 202
		TOTAL GÉNÉRAL	38 120

4. LES DONNÉES BRUTES

IMMATRICULATIONS / RADIATIONS PAR STATUT (EI, EURL, COOPÉRATIVE, GIE, SARL, SAS, SC, SCA, SCI, SCP, SEARL, SNC)

	MME	M.	SARL	SCI	SAS	SC	EURL	SCA	SCP	SNC	COOPÉ RATIVE	SELARL	GIE	TOTAL 2022
Immatriculations	1 705	1 812	332	209	65	58	100	27	23	14	8	6	-	4 359
Radiations	902	1 104	121	7	-	14	9	-	3	11	-	-	2	2 173

VENTILATION DU NOMBRE DE PERSONNES MORALES PAR GENRE (HOMME – FEMME)

	SARL	SCI	SC	SARLU	SAS	SNC	SA	SCP	EURL	SCAG	AUTRES	TOTAL 2022
Dirigeants Hommes	3 360	3 213	1 677	449	370	364	317	172	163	127	318	10 530
Dirigeants Femmes	1 028	1 174	479	180	77	100	48	30	60	33	79	3 288

SNC - Société en Nom Collectif **SCI** - Société Civile Immobilière **SC** - Société Civile **SAS** - Société par Actions Simplifiées **SARLU** - Société À Responsabilité Limitée Unipersonnelle **EI** - Entreprise Individuelle
SCP - Société Civile de Participation **SCAG** - Société Civile Agricole **SA** - Société Anonyme **SARL** - Société A Responsabilité Limitée **EURL** - Entreprise Unipersonnelle à Responsabilité Limitée **GIE** - Groupement d'Intérêt Economique
SELARL - Société d'Exercice Libéral A Responsabilité Limitée

5. LEXIQUE

CCISM – *Chambre de Commerce, d'Industrie, des Services et des Métiers*

EI – *Entreprise Individuelle*

EURL – *Entreprise Unipersonnelle à Responsabilité Limitée*

GIE – *Groupement d'Intérêt Economique*

SA – *Société Anonyme*

SARL – *Société A Responsabilité Limitée*

SARLU – *Société À Responsabilité Limitée Unipersonnelle*

SAS – *Société par Actions Simplifiées*

SC – *Société Civile*

SCAG – *Société Civile Agricole*

SCI – *Société Civile Immobilière*

SCP – *Société Civile de Participation*

SELARL – *Société d'Exercice Libéral A Responsabilité Limitée*

SNC – *Société en Nom Collectif*

OBSERVATOIRE ÉCONOMIQUE : LES CHIFFRES D'OCTOBRE 2022

Via l'Observatoire économique, la Chambre de commerce, d'industrie, des services et des métiers (CCISM) met à disposition, chaque trimestre, les données issues du Centre de formalités des entreprises, afin d'aider les acteurs à mieux appréhender le contexte économique.

La première publication de l'Observatoire, en date du 16 novembre, est basée sur les données arrêtées au 30 octobre.

Par rapport à 2021, les immatriculations au 30 octobre 2022 s'avèrent supérieures (+3,1%). Les radiations, de leur côté, augmentent de 24%, passant de 1 747 à 2 173. La progression significative des radiations s'observe principalement à partir de mai, soit après l'arrêt des dispositifs de soutien visant à conjurer les effets économiques de la crise de la Covid-19.

Parmi les immatriculations, certains secteurs d'activité se distinguent les services personnels, l'hébergement touristique, et le support juridique de gestion de patrimoine immobilier. Concernant les radiations, la restauration rapide, les autres travaux de finition, et le commerce de gros, figurent parmi les plus secteurs les plus touchés.

Les immatriculations profitent davantage aux Îles du vent (80%), tandis que les radiations touchent proportionnellement davantage les archipels (les Marquises notamment).

Corolaire de cette prépondérance géographique, l'exercice sous forme de sociétés tend à se renforcer. Ainsi, si l'entreprise individuelle demeure la forme plébiscitée par les créateurs, les sociétés gagnent du terrain, à l'exception notable de la SNC, laquelle présente à ce jour un bilan contrasté (solde annuel de + 3 au 30 octobre).

Au total, le nombre d'entreprises actives immatriculées progresse de 8% pour atteindre la barre historique de 38 210, signe incontestable de la vitalité du monde entrepreneurial. Alors que les radiations sont relativement stables depuis 2018 (de 2 600 à 2 200), c'est bien le nombre de création d'entreprises qui booste le solde net depuis 2019.

Enfin, l'entrepreneuriat demeure une démarche majoritairement masculine, avec 66% des entreprises vivantes dirigées par un homme.

Outil de diffusion de l'information économique, l'Observatoire économique permet, par la connaissance du territoire et des entreprises, d'analyser, de projeter et de suivre le tissu économique polynésien. Offrant une vision à la fois sectorielle et territoriale, il se présente comme un outil d'analyse et d'aide à la décision, à destination des acteurs économiques (chefs d'entreprise, porteurs de projet) et des décideurs publics. Au service de l'intérêt général, il peut accompagner les communes et leurs groupements dans la réflexion et la mise en œuvre de projets structurants pour la valorisation de leur environnement économique (aménagement commercial, opération urbaine, centralité territoriale, circulation, stationnement, activités non sédentaires, transports, etc.).